

NOU



MODUL DE COROZIUNE
MĂSURARE PRIN ACOPERIRE
MĂSURĂRI DE PRECIZIE
SCANARE B CODATĂ ÎN TIMP
UPGRADE LA DEFECTOSCOPI
PERFORMANȚA CEA MAI BUNĂ DIN CLASA SA

**APARAT AVANSAT DE MĂSURAT GROSIMEA PEREȚILOR
CU ULTRASUNETE CU SCANARE A/B**

SONOWALL 70

PENTRU EXAMINĂRI NEDISTRUCTIVE

FABRICAT ÎN GERMANIA

SONOTEC 

SONOWALL 70 - AVANTAJELE DINTR-O PRIVIRE

- MĂRIȚI PRODUCTIVITATEA

Mai multe caracteristici încorporate, pentru o eficiență sporită:

Modul de coroziune avansat cu configurare ușoară pentru crearea grilei de căi de testare, înregistrator de date pentru salvarea rapidă a măsurătorilor cu memorie internă de 16 GB, măsurare multistrat cu până la 4 straturi măsurate simultan, mod de precizie extinsă care mărește rezoluția până la 0,001 mm, compensarea temperaturii pentru recalcularea automată a măsurării obiectelor de testare fierbinți sau reci, opțiunea de penetrare ridicată pentru îmbunătățirea măsurătorilor pe materialele foarte atenuante și multe altele...

- AFIȘARE PERSONALIZABILĂ ȘI ATRIBUIRE TASTE

Selectare flexibilă a valorii de măsurare, atribuire flexibilă a tastelor pentru configurarea optimă a aparatului de măsurat pentru aplicația dvs.

- EVALUARE RAPIDĂ A REZULTATELOR

Toleranța min/max reglabilă generează un semnal de alarmă, atunci când pragul este depășit; în plus, graficul liniar cu coduri de culoare ajută la evaluare, oferind un feedback constant în timpul măsurării.

- MAI MULTE MODURI DE MĂSURARE

Citire digitală a valorilor selectate, mod de scanare A și scanare B.

- CEA MAI MARE PREZENTARE A SCANĂRII A DIN CLASA SA

Funcția automată de „răsturnare a ecranului” dispune de un ecran de scanare A de înaltă rezoluție de 470 x 256 pixeli în modul portret și extraordinara rezoluție de 790 x 470 pixeli în modul panoramic de ecran complet - mult mai mare decât la alte dispozitive. Dimensiunea scanării A asigură o prezentare cu amplitudine perfectă pentru ore de testare.

- ÎNCĂRCAREA SETĂRIILOR CU UN CLIC

Baza de date de configurare permite încărcarea setărilor salvate anterior, fără reintroducerea complicată a datelor. O setare poate fi încărcată și din capturile de ecran efectuate anterior.

- IDENTIFICAREA SONDEI SONO-ID WIRELESS

SONOWALL 70 este primul aparat de măsurat grosimea de pe piață cu recunoaștere inteligentă a sondei wireless. În plus, managementul extins al sondei permite ca informațiile specifice sondelor, cum ar fi curbele DAC, liniile de întârziere și numerele de serie să fie salvate direct în sondă.



- Date utilizator
- Wireless

- CITITOR PDF LA BORD

Manualul de operare este stocat în memoria dispozitivului; un cititor PDF integrat poate afișa și fișiere personale.

- SIMPLITATE „GATA DE LUCRU”

Meniu simplu și extrem de intuitiv, cu structură clară și text complet. Interfața intuitivă, designul ușor și plăcut, navigarea ergonomică cu buton cu o singură mână și rotirea automată a ecranului pentru vizualizare în aspect portret sau peisaj, fac operarea aparatului SONOWALL 70 uimitor de comodă, chiar și în zone greu accesibile.

- ROBUST ȘI FIABIL

Carcasă din aluminiu, clasa de protecție IP 67 și cel mai larg interval de temperatură de funcționare din clasa sa: de la -20°C la +60°C.

- DOCUMENTARE +

Generare rapidă a rapoartelor în format CSV, transfer ușor prin mini SD card sau mini USB pentru documentarea rapidă a lucrării.



SONOWALL 70 este proiectat pentru mediile cele mai dure și cele mai dificile lucrări de inspecție.

CARACTERISTICI DE MĂSURARE MULTIPLE

Puternicul aparat SONOWALL 70 este perfect pentru o gamă largă de aplicații de măsurare a grosimii pereților cu ultrasunete, inclusiv testarea standard a metalelor, a sticlei și a ceramicii. În modul de penetrare ridicată devine posibilă măsurarea materialelor foarte atenuante, cum ar fi compozite, materiale plastice, cauciuc, fibră de sticlă sau piese turnate groase. SONOWALL 70 este capabil să măsoare materiale brute, prin acoperiri și chiar obiecte cu straturi multiple, cu măsurători

separate pentru fiecare strat de material diferit. Modulul de precizie al dispozitivului poate măsura materiale foarte subțiri cu o rezoluție înaltă. Prin scanarea B codată în timp, puteți afișa o secțiune transversală detaliată a specimenului testat de-a lungul unei axe. O gamă largă de sonde SONOTEC și faptul că sondele altor producători pot fi conectate cu ușurință fac din SONOWALL 70 cel mai versatil dispozitiv de măsurare a grosimii pereților de pe piață.

MĂSURAREA COROZIUNII

Caracteristici:

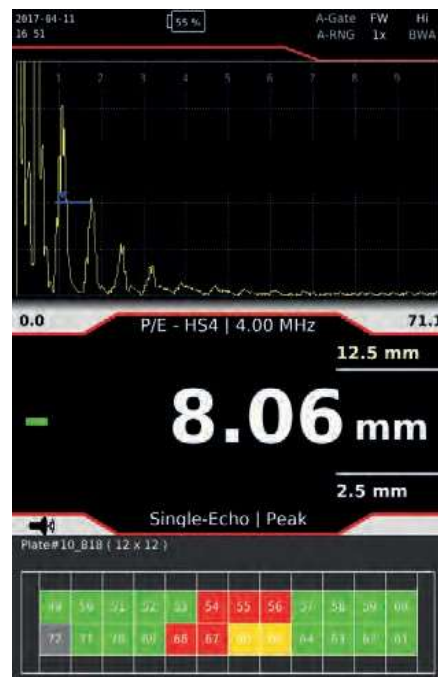
- Grilă intuitivă a căii de testare
- Salvare măsurare și scanare A prin apăsarea unui singur buton
- Repetare automată a grilei după ultima măsurare
- Vizualizare grilă cu coduri de culoare în funcție de limitele selectate
- Valoarea diferențială și procentuală a pierderii peretelui
- Raport de expertiză privind coroziunea complet personalizabil în format CSV

Avantaje:

- Măsurători rapide și exacte și înregistrarea datelor
- Vizualizare clară a tuturor punctelor de măsurare în grilă
- Evitarea greșelilor: punctele măsurate sunt colorate
- Punctele pot fi editate oricând
- Raportare rapidă și comodă
- Nu este nevoie de documente scrise de mână

Praguri, rezultatul măsurării și evaluarea dintr-o privire

Grilă cu vizualizare codată în culori a punctelor testate

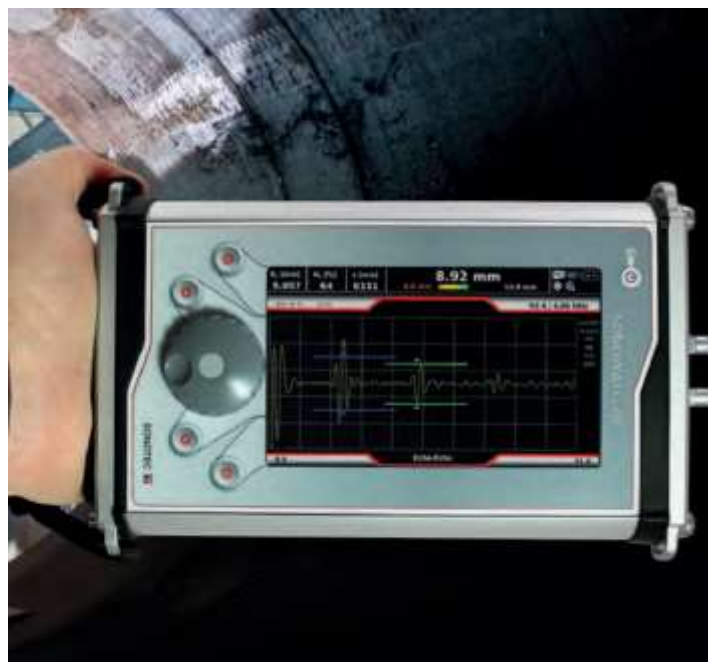


UPGRADE LA DEFECTOSCOPIU CU FUNCȚIONALITATE COMPLETĂ

SONOWALL 70 se poate utiliza în două moduri de funcționare: modul de măsurare a grosimii pereților și modul defectoscop. Ambele moduri software se pot actualiza ușor vice-versa.

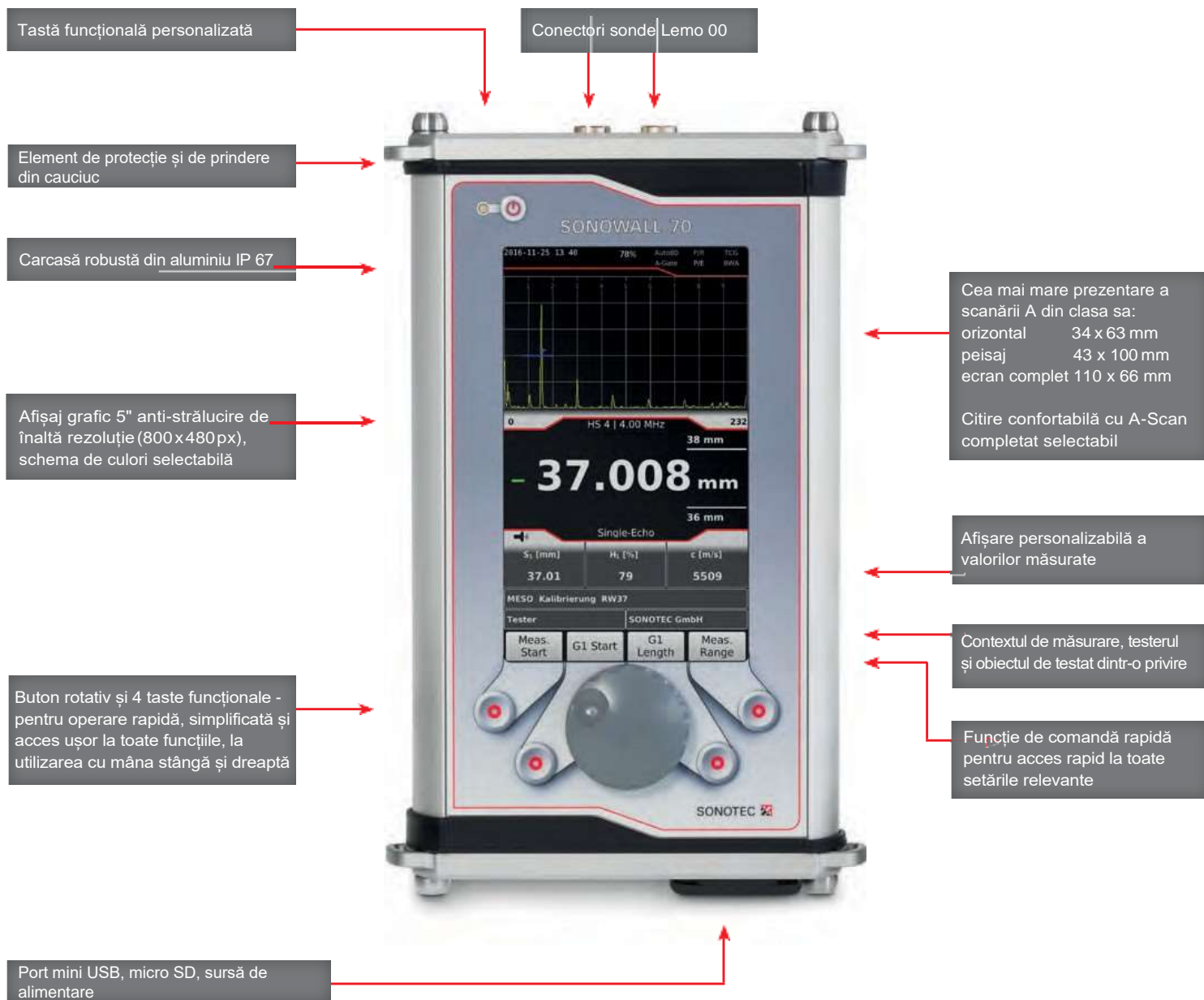
- DGS,
- DAC cu TCG
- AWS D1.1,
- Atenuarea ecoului de la peretele din spate
- Porți automate
- SONO-ID
- Raportare în format CSV

Accentul tuturor proceselor se pune pe o configurare rapidă a dispozitivului, o afișare clară a măsurătorilor și o evaluare de încredere a rezultatelor. Există multe funcții intuitive implementate, pentru a reduce semnificativ timpul de operare a dispozitivului, astfel încât să vă puteți concentra pe sarcina efectivă a aplicației. Prin intermediul SONO-ID puteți să rechemați setările de testare extrem de rapid și să aveți echipamentul pregătit de funcționare în câteva secunde.



Se poate upgrade la un defectoscop cu funcționalitate completă prin actualizarea software-ului.

O PRIVIRE MAI ATENTĂ LA SONOWALL 70



CE ESTE ÎN AMBALAJUL COMPLET

Aparat de măsurat grosimea pereților

- + Mod ecou-ecou și un singur ecou ...
- + Măsurare prin acoperire ...
- + Mod de penetrare ridicată ...
- + Modul de coroziune ...
- + Măsurare multistrat ...
- + Scanare A și B ...
- + Modul de precizie
- + Generare rapoartă în format CSV ...
- + Ieșire video ...
- + Funcționare cu sondă cu unul și cu două elemente ...

+ UPGRADE LA DEFECTOSCOP



Curea de mână pentru operare cu o singură mână



- Măsurarea grosimii pereților din diferite materiale (metale, cauciuc, sticlă, plastic etc.)

- Măsurarea grosimii pereților prin acoperiri de diferite materiale

- Măsurarea grosimii materialelor multistrat (compozite)

- Măsurări prin acoperire

- Monitorizarea coroziunii

- Verificări de întreținere

- Măsurarea crustei de oxid

- Măsurarea vitezei sunetului pentru a estima modulul de elasticitate

- Măsurarea pieselor netede groase turnate și forjate



Standarde	DIN EN 15317, DIN EN 61326, ASTM E 1324, ASTM E 317
Temperatura de funcționare	-20 până la +60 °C
Ecran	Ecran 5" TFT, 800 x 480 pixeli, 60 Hz
Metode de măsurare	Un singur ecou, Ecou-Ecou
Dimensiuni (L x H x I)	195 x 115 x 40 mm
Greutate	990 g
Carcasă	Aluminiu
Clasa de protecție	IP 67
Baterie	Li-Ion, până la 12 ore de funcționare
Recunoașterea sondei wireless	Disponibil pt. sonde SONOSCAN selectate prin SONO-ID
Memorie internă	16 GB
Card de memorie	microSD până la 128 GB
Ieșire video	Opțional (conector LDVS, DVI ori HDMI)
Raportare	Fișiere de raportare JPEG, PNG, CSV
Emitător	
Frecvență	0,5-15 MHz (până la 30 MHz opțional)
Impuls	Dreptunghi negativ (impuls unic)
Lățimea impulsului	20 la 500 ns, în trepte de 5 ns
Amplitudine	0 la 400V, în trepte de 10 V
Impedanță de ieșire	50 Ohm, 400 Ohm

Generator de impulsuri	Reglabil până la 400 V
Atenuare	50 Ohm; 400 Ohm
Receptor	
Interval dinamic	Până la 130 dB
Lățime de bandă amplificator	0,2 până la 20 MHz
Filtre digitale	0,5, 1, 2, 2,25, 4, 5, 7,5, 10, 15, 0,5 - 20 MHz
PRF	45 Hz
Impedanță de intrare	500 Ohm (în modul T/R)
Compatibilitate sonde	Cu unul și două elemente (independent de producător)
Rezoluție	Până la 0,001 mm
Scanare	100 MSps @ 12Bit
Porți	Până la 4 porți independente, automate
Interval de măsurare	Până la 10.000 mm
Conectori sonde	2x LEMO (Conform IP 67)
Funcționalități	<ul style="list-style-type: none"> - Corecție erori V/W - Porți automate - Măsurare ulterioară a scanării A înghețate - Opțiuni de penetrare ridicată - Pierdere de perete diferențială și % - Opțiune scanare B codată în timp - Compensarea temperaturii - Măsurare prin acoperire - Măsurare multistrat - Măsurarea vitezei sunetului

SONDE CU ULTRASUNETE SONOSCAN

Oferim o gamă largă de sonde SONOSCAN diferite - sonde standard și sonde cu SONO-ID. Pur și simplu alegeți sonda care se potrivește cu aplicația dvs., din gama noastră de produse.



Sonde cu fascicul înclinat – într-o gamă de dimensiuni, unghiuri și frecvențe



Sonde cu fascicul drept – Sonde puls-ecou și cu două elemente pentru măsurarea precisă a grosimii peretelui

TEHNOLOGIE DE TESTARE CU ULTRASUNETE PRODUSĂ ÎN GERMANIA

SONOTEC a fost înființată în 1991 de către doi fizicieni, Dr. Santer zur Horst-Meyer și Hans-Joachim Münch și este încă operată de către proprietar. Cu peste 140 de angajați în prezent, SONOTEC este o companie producătoare de tehnologie în creștere, foarte renumită ca furnizor de

soluții pentru tehnologii de măsurare cu ultrasunete, în special în domeniul examinării nedistructive (NDT). Integrarea unui departament puternic de cercetare și dezvoltare și fabricația flexibilă fac din SONOTEC partenerul ideal pentru sarcinile NDT.

SONOTEC își rezervă dreptul de a modifica specificațiile tehnice fără notificare suplimentară. (Rev. 1 / 2017-04-27)

SERVICE RAPID ȘI ASISTENȚĂ PROFESIONISTĂ

SONOTEC Ultraschallsensorik Halle GmbH
Nauendorfer Str. 2
06112 Halle (Saale)
Germania

Telefon +49 (0)345 / 133 17-0
Fax +49 (0)345 / 133 17-99
e-mail sonotec@sonotec.de
web www.sonotec.eu

SONOTEC 
Certificat conform ISO 9001